



# Gemeindeverwaltung Jaberg

---

3629 Jaberg Telefon 031 781 17 08 [gemeinde@jaberg.ch](mailto:gemeinde@jaberg.ch) [www.jaberg.ch](http://www.jaberg.ch)

## Empfehlungen Schulweg

### Allgemein

Immer wieder kommt es zu gefährlichen Situationen, insbesondere zwischen Autofahrern – Velofahrer und Schulkinder. Um die Situation zu entschärfen, hat der Gemeinderat Jaberg die vorliegende Schulwegplanung entworfen. Sie wird allen Eltern mit schul- und kindergartenpflichtigen Kindern zugestellt und in der Jabärger-Zyrtig publiziert. Die Eltern werden gebeten, die Schulwegplanung mit Ihren Kindern zu besprechen und sich wenn möglich immer daran zu halten. Bitte weisen Sie Ihr Kind auch darauf hin, dass auf dem ganzen Schulweg auf Sichtdistanz angehalten werden können muss, das Tempo ist dementsprechend zu wählen. Die Verantwortung für das korrekte Verhalten der Kinder auf dem Schulweg obliegt den Erziehungsberechtigten, die Gemeinde gibt lediglich Empfehlungen ab.

### Schulweg zu Fuss

Zu Fuss zum Kindergarten und zur Schule zu gehen, hat positive Auswirkungen auf die Gesundheit der Kinder, auf ihre Persönlichkeitsentwicklung und Lernfähigkeit. Regelmässige Bewegung stärkt zudem ihre Abwehrkräfte, beugt Haltungsschäden und Übergewicht vor und macht Spass. Es fördert die körperliche, motorische und geistige Entwicklung. Ausserdem nehmen Kinder ihre Umgebung bewusster wahr und lernen, sich selbstständig im Verkehr zu bewegen.

### Schulweg mit fahrzeugähnlichen Geräten (fäG)

Fahrzeugähnliche Geräte (fäG) – dazu gehören u. a. Trottinett – sind aus Sicht der Verkehrssicherheit gemäss bfu für nicht für den Schulweg zu empfehlen. Auch wenn dieser länger ist, um zu Fuss noch als zumutbar eingestuft werden zu können, sollten fäG nicht als Alternative in Betracht gezogen werden. Diese Geräte verleiten die Kinder mehr zum Spielen und «schnell sein» als zum konzentrierten Fahren. Erfahrungen aus dem Schulwegalltag zeigen, dass Kinder mit fäG den Schulweg im Strassenverkehr nicht aufmerksam genug zurücklegen und es deshalb gefährlich ist, wenn Kinder mit dem fäG zur Schule kommen.

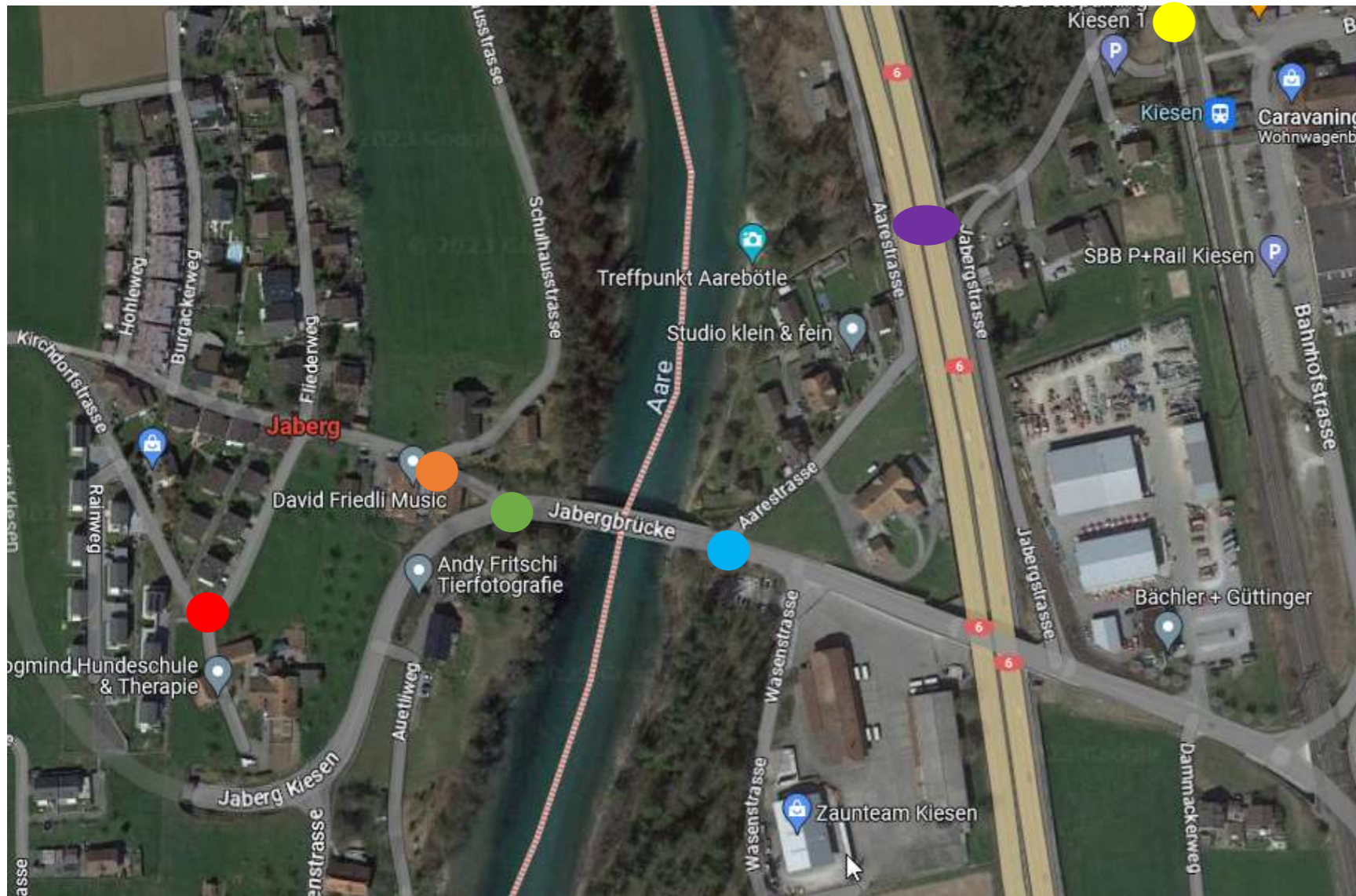
Bei Fragen oder Anregungen steht Ihnen die Gemeindepräsidentin gerne zur Verfügung.  
Der Gemeinderat

### Quellen:

Karte: Google-Maps

Fotos und Texte: Gemeinde Jaberg, [https://www.bfu.ch/api/publications/bfu\\_2.365.01\\_Schulweg.pdf](https://www.bfu.ch/api/publications/bfu_2.365.01_Schulweg.pdf)

Stand August 2023



**Empfehlung:**

Richtung Jaberg, Eintritt in Unterführung Kurve nicht «schneiden», sondern rechten Fahrstreifen benutzen.



**Empfehlung:**

Unterführung Autobahn nur zu Fuss begehen, Velo, Trottinett, etc. schieben.



**Empfehlung:**

Mit Velo, Trottinett, etc. Richtung Dorf Kurve aussen befahren (rechts).

Zu Fuss: Richtung Dorf innerhalb gelber Markierung gehen



**Empfehlung:**

Richtung Kiesen zwingend auf der linken Seite fahren oder gehen (rechts).

Gefahr auf der rechten Seite durch einlenkende Fahrzeuge von Uttigen her kommend.



**Empfehlung:**

Geschwindigkeit auf halbe Sichtweite reduzieren.



**Empfehlung:**

Richtung Kiesen, Sicherheitshalt vor dem Abbiegen machen. Es könnten Fahrzeuge entgegenkommen.